

GEBRAUCHSANWEISUNG AUGENBRAUEN- UND WIMPERNFARBE - FÜR DAUERHAFTES SCHÖNHEIT

EINFACHE UND SICHERE ANWENDUNG - KURZE EINWIRKZEIT - BESTES FARBERGEBNIS - HÄLT BIS ZU 6 WOCHEN



Vorbereitung: Zur schonenden Augen Make-Up Entfernung verwenden Sie den nicht fettenden **RefectoCil Augen Make-Up Entferner**. Die Wimpern und Augenbrauen müssen trocken und fettfrei sein, um ein optimales Färbergebnis zu erreichen. Entnehmen Sie nun zwei **RefectoCil Wimpernbättchen**. Cremen Sie das untere Lid der Kundin und die Unterseite der Wimpernbättchen mit der **RefectoCil Pflegenden Hautcreme** (Bild 1) ein. Damit keine Farbe auf die Haut gelangt, je ein Wimpernbättchen knapp an die Wimpern andrücken (Bild 2). **Zubereitung:** Direkt vor der Färbung 2 cm Farbe und 10 Tropfen **RefectoCil Oxidant flüssig** (oder 15-20 Tropfen **RefectoCil Oxidant Creme**) in der **RefectoCil Kosmetikscha** mithilfe des beiliegenden **RefectoCil Färbestäbchens** zu einer cremigen Paste verrühren. **Färbung:** Nachdem die Kundin die Augen geschlossen hat, die Farbe mit dem Färbestäbchen auf die Wimpern auftragen, bis diese vollständig mit der Farbe bedeckt sind. Anschließend die gleiche oder eine hellere Farbnuance in Wuchsrichtung auf die Augenbrauen auftragen (Bild 3). **Einwirkzeit:** je nach gewünschter Intensität. **Reinigung der Augenbrauen:** Nach der Einwirkzeit mit einem trockenen Wattebausch die überschüssige Farbe abnehmen. Falls die Haut mit Farbe in Berührung gekommen ist, mit **RefectoCil Farbflecken Entferner** die Farbflecken schnell und sanft entfernen. Die Wimpern und die Haut unmittelbar um die Augen dürfen nicht mit dem Farbflecken Entferner behandelt werden. **Reinigung der Wimpern:** Nach der Einwirkzeit die Wimpernbättchen vorsichtig in Pfeilrichtung entfernen (Bild 4) und mit einem trockenen Wattebausch die überschüssige Farbe abnehmen. Anschließend mit Wasser und Watte verbleibende Farbreste entfernen. Bis zur vollständigen Reinigung müssen die Augen der Kundin geschlossen bleiben.

Hinweise zur richtigen Farbauswahl: Machen Sie helle Wimpern sichtbar; betonen Sie die volle Länge durch Färbung der von Sonne und Wasser ausgebleichten Spitzen. Heben Sie helle Brauen hervor; stimmen Sie die Brauen farblich in Helligkeit und Farbton mit dem Kopfhair ab.

Nr. 1 tiefschwarz: färbt jedes Haar tiefschwarz.

Nr. 1.1 grafit: zur diskreten Abdeckung von grau-meliertem/weißem Haar.

Nr. 2 blauschwarz: der blaue Schimmer verleiht zusätzliche Farbtiefe.

Nr. 2.1 tiefblau: nur wirksam bei hellblondem/blondem Haar.

Nr. 3 naturbraun: sehr dunkles und gut deckendes Braun.

Nr. 3.1 lichtbraun: ideal bei hellblondem bis hellbraunem Haar.

Nr. 4 kastanie: intensives Farbergebnis bei hellblondem bis hellbraunem Haar.

Kastanien schimmer ab mittelbraunem Haar. **ACHTUNG:** nicht mit anderen Farben mischen!

Nr. 4.1 rot: intensive Rotfärbung bei hell- bis mittelblondem Haar. Dunkles Rot bei dunkelblondem bis mittelbraunem Haar. Rotschimmer ab dunkelbraunem Haar.

Nr. 5 violett: brillanter, dunkelvioletter Farbton. Nur wirksam bei hellblondem/blondem Haar.

TIPP: für verstärkte Farbwirkung vorher mit RefectoCil Nr. 0 blond aufhellen!

Farbnuancen	Nr. 0 blond	Nr. 1 tiefschwarz	Nr. 1.1 grafit	Nr. 2 blauschwarz	Nr. 2.1 tiefblau	Nr. 3 naturbraun	Nr. 3.1 lichtbraun	Nr. 4 kastanie	Nr. 4.1 rot	Nr. 5 violett
Einwirkzeit (Minuten)	5-20	5-10	5-10	5-10	5-10	5-10	5-10	10-20	10-20	10

Nur für gewerbliche Verwendung. Haarfärbemittel können schwere allergische Reaktionen hervorrufen. Bitte folgende Hinweise lesen und beachten: Dieses Produkt ist nicht für Personen unter 16 Jahren bestimmt. Temporäre Tätowierungen mit „schwarzem Henna“ können das Allergierisiko erhöhen. Färben Sie Ihr Haar nicht, — wenn Sie einen Ausschlag im Gesicht haben oder wenn Ihre Kopfhaut empfindlich, gereizt oder verletzt ist; — wenn Sie schon einmal nach dem Färben Ihrer Haare eine Reaktion festgestellt haben; — wenn eine temporäre Tätowierung mit „schwarzem Henna“ bei Ihnen schon einmal eine Reaktion verursacht hat. Geeignete Handschuhe tragen. **RefectoCil Nr. 1, 1.1, 2, 2.1, 3:** Enthält p-Toluyldiamine.

GEBRAUCHSANWEISUNG BLONDIERPASTE AUGENBRAUEN NR. 0 BLOND

AUFHELLUNG UM BIS ZU 3 STUFEN - ANGLEICHUNG DER AUGENBRAUEN AN BLONDIERTES HAAR – AUFHELLUNG VOR FÄRBUNG MIT NR. 4 UND 4.1.

Zubereitung: 2 cm Blondierpaste mit 20-25 Tropfen **RefectoCil Oxidant Creme** in der Kosmetikscha mithilfe des beiliegenden Färbestäbchens zu einer cremigen Paste verrühren. **Blondierung:** Nachdem die Kundin die Augen geschlossen hat, die Paste mit dem Färbestäbchen auf die Augenbrauen auftragen. **Einwirkzeit:** je nach gewünschter Aufhellung. **Reinigung der Augenbrauen:** Nach der Einwirkzeit mit einem trockenen Wattebausch die überschüssige Paste abnehmen, dann mit feuchter Watte reinigen. Danach mit **RefectoCil Augen Make-Up Entferner** reinigen (speziell falls anschließend noch gefärbt wird).

ISTRUZIONI PER L'USO REFECTOCIL COLORANTE PER CIGLIA E SOPRACCIGLIA - PER UNA BELLEZZA SENZA FINE!



APPLICAZIONE FACILE E SICURA - BREVE TEMPO DI POSA - OTTIMO RISULTATO DI COLORAZIONE - TIENE FINO A 6 SETTIMANE

Preparazione: per un demaquillage delicato degli occhi utilizzare la lozione struccante non grassa **RefectoCil Eye Make-Up Remover**. Le ciglia e le sopracciglia devono essere asciutte e prive di grasso per ottenere una colorazione ottimale. Prelevare a questo punto due salviette per ciglia **RefectoCil Eye Protection Papers**. Applicare la crema di base **RefectoCil Skin Protection Cream** sulla parte sottostante le ciglia inferiori, subito sopra lo zigomo della cliente e sul lato inferiore delle salviette per ciglia (figura 1). Per evitare che il colore finisca sulla pelle, applicare ciascuna salvietta molto vicino alle ciglia (figura 2). **Preparazione della crema:** subito prima di procedere alla colorazione, mescolare con il bastoncino incluso **RefectoCil Application Stick** nella confezione 2 cm di crema colorante con 10 gocce di **RefectoCil Oxidant fluido** (o 15-20 gocce di **RefectoCil Oxidant in crema**) nell'apposita bacinella **RefectoCil Cosmetic Dish** fino ad ottenere una crema omogenea. **Colorazione:** far chiudere gli occhi alla cliente, quindi stendere la crema colorante con l'apposito bastoncino sulle ciglia fino a ricoprirle completamente con la crema. Successivamente applicare la stessa tonalità di colore o una più chiara sulle sopracciglia nella direzione di sua crescita (figura 3). **Tempo di posa:** 5-10 minuti a seconda dell'intensità desiderata. **Pulizia delle sopracciglia:** trascorso il tempo di posa, asportare con un batuffolo di ovatta asciutto la crema colorante in eccesso. Nel caso in cui il colore abbia macchiato la pelle, eliminare velocemente e delicatamente le macchie di colore con il **RefectoCil Tint Remover**. Le ciglia e la pelle nelle immediate vicinanze degli occhi non vanno pulite con il Tint Remover. **Pulizia delle ciglia:** trascorso il tempo di posa, togliere delicatamente le salviette dalle ciglia nel senso della freccia (figura 4), quindi asportare con un batuffolo di ovatta asciutto la crema colorante in eccesso. Successivamente togliere con acqua e ovatta ogni residuo di colore. Gli occhi della cliente devono rimanere chiusi fino al completamento della pulizia.

Indicazioni per la scelta del colore giusto: rendete visibili le ciglia chiare, sottolineate tutta la lunghezza colorando la punta delle ciglia schiarite dal sole e dall'acqua. Mettete in evidenza le sopracciglia chiare; intonate il colore e la tonalità delle sopracciglia a quelli dei capelli.

Nr. 1 nero intenso: tinge di nero intenso tutti i tipi di capelli.

Nr. 1.1 grafit: per coprire in modo discreto i capelli bianchi o brizzolati.

Nr. 2 nero blastro: il riflesso blastro accentua ulteriormente l'intensità del colore.

Nr. 2.1 blu intenso: efficace solo con capelli da biondo chiaro a biondo.

Nr. 3 marrone naturale: castano molto scuro, coprente.

Nr. 3.1 marrone chiaro: ideale per capelli da biondo chiaro a castano chiaro

Nr. 4 castano: colorazione intensa con capelli da biondo chiaro a castano chiaro.

Castano dorato con capelli da castano medio. **ATTENZIONE:** non mescolare con altri colori!

Nr. 4.1 rosso: intensa colorazione rossa con capelli da biondo chiaro a biondo medio.

Rosso scuro con capelli biondo scuro o castani. Riflesso rossastro su capelli castano scuro.

Nr. 5 viola: colorazione violetta scura molto brillante. Efficace solo con capelli da biondo chiaro a biondo.

SUGGERIMENTO: per rinforzare l'effetto colore schiarire precedentemente con RefectoCil Nr. 0 biondo!

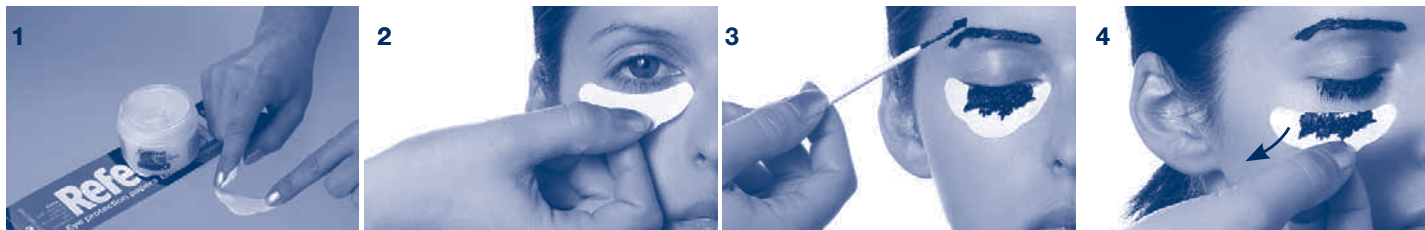
Sfumatura di colore	Nr. 0 biondo	Nr. 1 nero intenso	Nr. 1.1 grafit	Nr. 2 nero blastro	Nr. 2.1 blu intenso	Nr. 3 marrone naturale	Nr. 3.1 marrone chiaro	Nr. 4 castano	Nr. 4.1 rosso	Nr. 5 viola
Tempo di posa (minuti)	5-20	5-10	5-10	5-10	5-10	5-10	5-10	10-20	10-20	10

Soltanto per uso professionale. I coloranti per capelli possono causare gravi reazioni allergiche. Si prega di leggere e di seguire le istruzioni. Questo prodotto non è destinato a essere usato su persone di età inferiore a 16 anni. I tatuaggi temporanei all'henné nero possono aumentare il rischio di allergia. Non tingere i capelli: — in presenza di eruzione cutanea sul viso o se il cuoio capelluto è sensibile, irritato o danneggiato; — se si sono avute reazioni dopo aver tinto i capelli; — se in passato si sono avute reazioni dopo un tatuaggio temporaneo con henné nero. Indossare guanti protettivi. **RefectoCil Nr. 1, 1.1, 2, 2.1, 3:** Contiene diamminotoluene.

ISTRUZIONI D'USO CREMA OSSIGENANTE PER SOPRACCIGLIA (BLONDIERPASTE AUGENBRAUEN) NR. 0 BIONDO

SCHIARISCE DI 3 TONALITÀ' – ADATTA IL COLORE DELLE SOPRACCIGLIA AI CAPELLI OSSIGENATI – SCHIARISCE TINTURE ESEGUITE CON IL NR. 4 E NR. 4.1.

Preparazione: mescolare 2 cm di crema ossigenante con 20-25 gocce di crema ossidante (**RefectoCil Oxidant in crema**) in una bacinella usando l'apposito bastoncino incluso nella confezione della tintura fino ad ottenere una crema omogenea. **Ossigenazione:** far chiudere gli occhi alla cliente, quindi stendere la crema sulle sopracciglia con l'apposito bastoncino. **Tempo di posa:** secondo il grado di schiarimento desiderato. **Pulire le sopracciglia:** trascorso il tempo di posa, togliere la crema in eccesso con un batuffolo di ovatta asciutto, quindi pulire con ovatta inumidita. Pulire poi con un prodotto struccante **RefectoCil Eye Make-Up Remover** (soprattutto nel caso si voglia ancora tingere le sopracciglia).



MODE D'EMPLOI TEINTURE POUR CILS ET SOURCILS REFECTOCIL – POUR UNE BEAUTÉ PERMANENTE!

F

APPLICATION SIMPLE ET SÛRE - TEMPS DE POSE RAPIDE - EXCELLENT RÉSULTAT DE COULEUR - TIENT JUSQU'À 6 SEMAINES

Préparatif: pour un démaquillage en douceur des yeux, utilisez le démaquillant **RefectoCil Eye Make-Up Remover** non gras. Les cils et sourcils doivent être secs et non gras pour obtenir un meilleur résultat de couleur. Prenez maintenant deux protections en papier **RefectoCil Eye Protection Papers**. Appliquez de la crème de soin protectrice **RefectoCil Skin Protection Cream** sur la paupière inférieure de la cliente et le dessous des protections en papier (illustration 1). Afin de protéger la peau de la teinture, pressez très brièvement chaque protection en papier sur les cils (illustration 2). **Préparation:** juste avant application de la teinture, mélangez 2 cm de couleur et 10 gouttes d'oxydant **RefectoCil Oxydant liquide** (ou 15-20 gouttes d'oxydant **RefectoCil Oxydant crème**) dans le petit récipient **RefectoCil Cosmetic Dish** à l'aide du bâtonnet joint **RefectoCil Application Stick** jusqu'à obtenir une pâte crémeuse. **Teinture:** une fois que la cliente a fermé les yeux, étalez la couleur à l'aide du bâtonnet sur les cils jusqu'à ce qu'ils soient entièrement recouverts. Ensuite, appliquez la même teinture ou une nuance plus claire sur les sourcils dans le sens de la pousse (illustration 3). **Temps de pose:** 5-10 minutes, selon l'intensité souhaitée. **Nettoyage des sourcils:** après le temps de pose, retirez l'excès de teinture à l'aide d'un tampon d'ouate sec. Si la teinture est entrée en contact avec la peau, enlevez rapidement et en douceur les traces de teinture à l'aide du **RefectoCil Tint Remover**. Les cils et le contour des yeux ne doivent pas être traités avec le Tint Remover. **Nettoyage des cils:** après le temps de pose, enlevez minutieusement les protections en papier suivant le sens des flèches (illustration 4) et retirez l'excès de teinture à l'aide d'un tampon d'ouate sec. Enlevez ensuite les résidus de teinture avec de l'eau et du coton. La cliente doit garder les yeux fermés jusqu'à la fin du nettoyage complet.

Consignes pour bien choisir la nuance: mettez en valeur les cils clairs ; accentuez par la teinture toute la longueur des pointes décolorées par l'eau et le soleil. Faites ressortir les sourcils clairs ; assortez la luminosité et la nuance des sourcils à celles des cheveux.

N° 1 noir profond: teint les cils et sourcils en noir profond.

N° 1.1 graphite: pour couvrir discrètement les cils et sourcils grisonnants/blancs.

N° 2 bleu-noir: les reflets bleus confèrent une plus grande profondeur à la couleur.

N° 2.1 bleu profond: convient uniquement aux cils et sourcils blond clair/blonds.

N° 3 brun naturel: brun très foncé et bien couvrant.

N° 3.1 brun clair: idéal pour les cils et sourcils blond clair à brun clair.

N° 4 châtain: couleur intense pour cils et sourcils blond clair à brun clair.

Reflets châtain à partir de cils et sourcils brun moyen. **ATTENTION:** ne pas mélanger

à d'autres couleurs!

N° 4.1 rouge: coloration rouge intense pour cils et sourcils blond clair à blond moyen.

Rouge foncé pour cils et sourcils blond foncé à brun moyen. Reflets rouges à partir de cils et sourcils brun foncé.

N° 5 violet: une nuance violette foncée très vibrante. Convient uniquement aux cils et sourcils blond clair/blonds.

CONSEIL: pour un effet renforcé, éclaircir auparavant avec RefectoCil N° 0 blond!

Nuances	N° 0 blond	N° 1 noir profond	N° 1.1 graphite	N° 2 bleu-noir	N° 2.1 bleu profond	N° 3 brun naturel	N° 3.1 brun clair	N° 4 châtain	N° 4.1 rouge	N° 5 violet
Temps de pose (minutes)	5-20	5-10	5-10	5-10	5-10	5-10	5-10	10-20	10-20	10

Réservé aux professionnels. Les colorants capillaires peuvent provoquer des réactions allergiques sévères. Lire et suivre les instructions. Ce produit n'est pas destiné à être utilisé sur les personnes de moins de seize ans. Les tatouages temporaires noirs à base de henné peuvent augmenter le risque d'allergie. Ne vous colorez pas les cheveux si: — vous présentez une éruption cutanée sur le visage ou si votre cuir chevelu est sensible, irrité ou abîmé, — vous avez déjà fait une réaction après avoir coloré vos cheveux, — vous avez fait par le passé une réaction à un tatouage temporaire noir à base de henné. Porter des gants adéquats. **RefectoCil N° 1, 1.1, 2, 2.1, 3:** Contient toluènediamine.

MODE D'EMPLOI DE LA PÂTE BLONDISSANTE POUR SOURCILS BLONDIERPASTE AUGENBRAUEN N° 0 BLOND

ECLAIRCISSEMENT JUSQU'À 3 TEINTES - POUR COORDONNER LES SOURCILS AUX CHEVEUX TEINTS EN BLOND – ECLAIRCISSEMENT AVANT TEINTURE AVEC N° 4 ET 4.1.

Préparation: mélangez 2 cm de pâte blondissante avec 20 à 25 gouttes de crème **RefectoCil Oxydant crème** dans le petit récipient (Kosmetikschaale) à l'aide du bâtonnet joint jusqu'à obtenir une pâte crémeuse. **Blondissement:** une fois que la cliente a fermé les yeux, étalez la pâte à l'aide du bâtonnet sur les sourcils. **Temps de pose:** selon l'éclaircissement souhaité. **Nettoyage des sourcils:** après le temps de pose, retirez l'excès de pâte à l'aide d'un tampon d'ouate sec, puis nettoyez à l'aide d'ouate humide. Puis nettoyez à l'aide du **RefectoCil Eye Make-Up Remover** (spécialement si une teinture est prévue ensuite).

GEbruIKSAANWIJZING REFECTOCIL WENKBRAUW- EN WIMPERVERF – DUURZAAM MOOI!

NL

EEN VONDIGE EN VEILIGE TOEPASSING - KORTE INWERKTijd - OPTIMAAL KLEURRESULTAAT - HOUDT TOT 6 WEKEN LANG

Vorbereitung: Voor een behoudzame verwijdering van uw oog make-up gebruikt u het niet vettende **RefectoCil Eye Make-Up Remover**. De wimpers en wenkbrauwen moeten droog en vetvrij zijn om een optimaal verresultaat te behalen. Neem twee wimperblaadjes **RefectoCil Eye Protection Papers**. Breng op de onderste oogleden van de klant en aan de onderzijde van de wimperblaadjes de beschermingscreme **RefectoCil Skin Protection Cream** aan (afb. 1). Elk wimperblaadje dicht tegen de wimpers aan drukken (afb. 2), zodat er geen verf op de huid terecht komt. **Toebereiding:** Vlak voor het verven 2 cm verf en 10 druppels **RefectoCil Oxydant vloeibaar** (of 15-20 druppels **RefectoCil Oxydant crème**) met behulp van het bijgevoegde verstaafje **RefectoCil Application Stick** in het wimperverfbakje **RefectoCil Cosmetic Dish** tot een crèmeachtige pasta veroeren. **Verven:** Nadat de klant haar ogen heeft gesloten, brengt u de verf met het verstaafje op de wimpers aan tot ze compleet met verf bedekt zijn. Vervolgens dezelfde of een lichtere kleurtint in groeirichting op de wenkbrauwen aanbrengen (afb. 3). **Inwerktijd:** 5-10 minuten, afhankelijk van de gewenste intensiteit. **Reiniging van de wenkbrauwen:** Na de inwerktijd de overtollige verf met een watje afnemen. Mocht de huid toch met de verf in contact gekomen zijn, dan kunnen de vervlekken met **RefectoCil Tint Remover** snel en behoudzaam worden verwijderd. De wimpers en de huid vlak rondom de ogen mogen niet met de Tint Remover worden behandeld. **Reiniging van de wimpers:** Na de inwerktijd de wimperblaadjes voorzichtig in de richting van de pijl verwijderen (afb. 4) en de overtollige verf met een droog watje wegnemen. De achtergebleven verfestjes daarna met water en watten verwijderen. De ogen van de klant moeten gesloten blijven tot ze volledig schoon zijn.

Aanwijzingen voor de juiste kleurkeuze: Maak lichte wimpers zichtbaar; benadruk de hele lengte door het verven van de door zon en water verbleekte punten. Laat lichte wenkbrauwen beter uitkomen; stem de wenkbrauwen qua kleur af op de kleurtoon van het hoofdhaar.

Nr. 1 diepzwart: verf elk haar diepzwart.

Nr. 1.1 grafiet: voor een discrete afdekking van grijs-gemêleerd/wit haar.

Nr. 2 blauwzwart: de blauwe glans zorgt voor extra kleurdiepte.

Nr. 2.1 diepblauw: alleen werkzaam bij lichtblond/blond haar.

Nr. 3 natuurbruin: heel donker en goed afdekkend bruin.

Nr. 3.1 lichtbruin: ideaal bij lichtblond tot lichtbruin haar.

Nr. 4 kastanje: intensief verfresultaat bij lichtblond tot lichtbruin haar. Kastanjeachtige glans vanaf middelbruin haar. **OPGELET:** niet met andere kleuren mengen!

Nr. 4.1 rood: intensieve rode kleur bij licht- tot middelblond haar. Donkerrood bij donkerblond tot middelbruin haar. Rode glans vanaf donkerbruin haar.

Nr. 5 violet: briljante donkerviolette kleurnuance. Alleen werkzaam bij lichtblond/blond haar.

TIP: voor een intensiever kleureffect eerst met RefectoCil nr. 0 blond lichter maken!

Kleurnuances	Nr. 0 blond	Nr. 1 diepzwart	Nr. 1.1 grafiet	Nr. 2 blauwzwart	Nr. 2.1 diepblauw	Nr. 3 natuurbruin	Nr. 3.1 lichtbruin	Nr. 4 kastanje	Nr. 4.1 rood	Nr. 5 violet
Inwerktijd (minuten)	5-20	5-10	5-10	5-10	5-10	5-10	5-10	10-20	10-20	10

Uitsluitend voor professioneel gebruik. Haarkleurstoffen kunnen ernstige allergische reacties veroorzaken. Volg de instructies. Dit product is niet bestemd voor gebruik bij personen jonger dan 16 jaar. Tijdelijke tatoeages met zwarte henna kunnen leiden tot een verhoogd risico op een allergische reactie. Kleur uw haar niet als: — u last heeft van uitslag in het gezicht of van een gevoelige, geïrriteerde of beschadigde hoofdhuid; — u eerder een reactie na een haarkleurverf heeft gehad; — u in het verleden een reactie heeft gehad na een tijdelijke tatoeage met zwarte henna. Draag geschikte handschoenen. **RefectoCil Nr. 1, 1.1, 2, 2.1, 3:** Bevat toluènediaminen.

GEbruIKSAANWIJZING BLONDEERPASTA WENKBRAUWEN NR. 0 BLOND

TOT 3 NUANCES LICHTER – AANPASSING VAN DE WENKBRAUWEN AAN GEBLONDEERD HAAR – LICHTER MAKEN VÓÓR HET VERVEN MET NR. 4 EN 4.1.

Toebereiding: 2 cm blondeerpasta met 20-25 druppels **RefectoCil Oxydant crème** met behulp van het bijgevoegde verstaafje in het wimperverfbakje tot een crèmeachtige massa veroeren. **Blonderen:** Nadat de klant haar ogen gesloten heeft, brengt u de pasta met het verstaafje op de wenkbrauwen aan. **Inwerktijd:** afhankelijk van de gewenste nuance. **Reiniging van de wenkbrauwen:** Na de inwerktijd de overtollige pasta met een droog dotje watten wegnemen, dan met een vochtig watje reinigen. Vervolgens met **RefectoCil Eye Make-Up Remover** reinigen (vooral als er daarna nog geverfd wordt).



Bestandteile / Ingrediënten / Ingrédients / Ingrediënten:

RefectoCil 0: Paraffinum Liquidum, Ammonium Persulfate, Potassium Persulfate, Sodium Silicate, Carbomer, Sodium Cetearyl Sulfate, Methylcellulose, Silica, EDTA, Magnesium Carbonate. **RefectoCil 1, 1.1, 2, 2.1, 3, 3.1, 5:** Aqua, Cetearyl Alcohol, Bis-Diglyceryl Polyacryladipate-2, PEG-40 Hydrogenated Castor Oil, Sodium Cetearyl Sulfate, Sodium Laureth Sulfate. +/- Toluene-2,5-Diamine, 2-Chloro-p-Phenylenediamine, m-Aminophenol, 2,6-Diaminopyridine, 2,4-Diaminophenoxyethanol, 4-Amino-2-Hydroxytoluene, 0914123, Cl 77007, Cl 77491, Cl 77492, Cl 77499. **RefectoCil 4, 4.1:** Aqua, Cetearyl Alcohol, Sodium Laureth Sulfate, Polysorbate 80. +/- p-Aminophenol, 2,4-Diaminophenoxyethanol, Tetraaminopyrimidine, 2-Methylresorcinol, Cl 12490, Cl 16035, Cl 42090, Cl 77002.